

ELOprofessional Bildarchiv

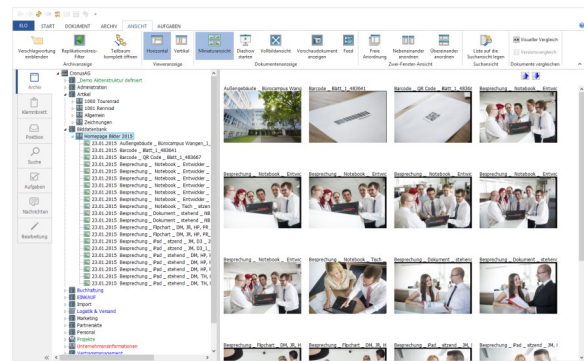
Intelligente Bildarchivierung

Lösungen für die Bildarchivierung

Überall dort, wo große Bildmengen archiviert werden sollen, stellt sich die Frage nach einem geeigneten Produkt. SoftMate präsentiert mit diesem Modul für ELOprofessional eine ideale Lösung für alle Bereiche, wo große Bildmengen archiviert werden müssen. Das Modul ist universell einsetzbar, u. A. in den Bereichen Facility Management sowie Forschung & Entwicklung.

Archivierung und Indizierung von Bildern

Früher wurde Bildmaterial in Form der Filmnegative physisch archiviert. Bei großen Unternehmen stehen oftmals ganze Räume voll Bildmaterial. Heute, im Zeitalter der digitalen Fotografie, sollen eher mehr als weniger Bilder aufbewahrt werden. Speicherplatz steht ja genügend zur Verfügung. Auch der Ausleihvorgang für bestimmte Bilder erzeugt einen immensen Verwaltungsaufwand. Das Hauptproblem, damals wie heute, stellt bislang eine geeignete Indizierung des Bildmaterials dar. Nach welchen Stichworten findet man ein ganz bestimmtes Bild?



bequeme Auswahl über Thumbnail-Ansicht

Mit unserer Lösung ELOprofessional Bildarchiv geben wir Ihnen ein leistungsstarkes Instrument an die Hand, um Ihr Bildarchiv zukünftig einfach, bequem, sicher und schnell zu verwalten.

Die wichtigsten Vorteile und Highlights im Überblick

- Bildindizierung durch Auswahl von Merkmalen in der Facility Management Software oder aus externen Datenbanken, auch unter anderen Betriebssystem-Plattformen wie Unix, Linux ...
- Automatische Indizierung von Bildserien
- Beliebig viele Informationsmerkmale pro Bild
- Verarbeitung beliebiger Bildformate, auch von Videos
- Schnittstelle zu WebCams. Automatische Dokumentation von Forschungsergebnissen
- Gleichzeitige Bereitstellung verschiedener Qualitätsstufen
- Anbindung an jede Facility Management Software
- Schnittstelle zur Auslösung von Recherchen aus beliebigen Softwareprogrammen
- Zuordnung zu Zeichnungen und CAD-Plänen
- Unternehmensweiter Zugriff über Internetgateway
- Protokollierung der Zugriffe
- Ausgefeilte Rechteverwaltung
- Verschlüsselung
- Workflow zur Nachbearbeitung, Kommentierung und Freigabe



ELOprofessional Bildarchiv

Intelligente Bildarchivierung



Weitere Features

Auslesen und Bearbeiten von Metadaten

Exchangeable Image File Format (EXIF)

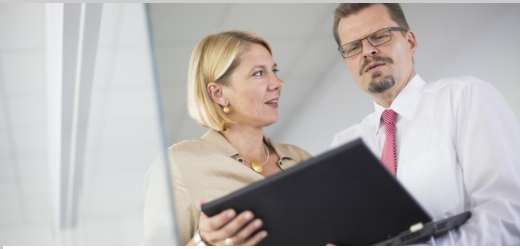
Das Dateiformat basiert auf bestehenden Bildformaten wie JPEG und TIFF, außerdem werden den Bilddaten weitere Metainformationen – die EXIF-Daten – hinzugefügt. Diese EXIF-Metadaten finden sich im so genannten Header, d. h. in einem Bereich am Anfang der Bilddatei noch vor den eigentlichen Bildinformationen.

Viele Bildbearbeitungsprogramme sowie Spezialsoftware können diese Daten wieder auslesen und ausgeben. Sie beinhalten Daten wie Größe (Pixel), Auflösung (DPI), Belichtungszeit, Kameramarke, Brennweite und andere Eigenschaften, die beim Fotografieren mit einer Digitalkamera direkt in den Header geschrieben werden. EXIF-Daten sind daher auch nicht im nachhinein editierbar und können nur ausgelesen werden.

The screenshot shows the ELO software interface with a file explorer on the left and a metadata window open over a photo of a building. The metadata window is titled 'Verschlagwortung' and contains the following data:

IP/TC-Bildinformation	EXIF-Bildinformationen	Zusatztext	Optionen	Änderungstrack	Workflow	Weitere Infos
Erstellungsdatum/Zeit	19.01.2014 17:05:13					
Breite	1280	Höhe	853			
Horizontale Auflösung	96	Vertikale Auflösung	96			
Farbtiefe	24bit					
Kameramarke	Canon	Modell	Canon EOS 60D			
Blitz	16	Fokus	175			
Brennweite	11,0	Belichtungszeit	1/200			
Farbmodus	43					
Originaldatenname	Natur.JPG					
Dateigröße	500 KB					
OBJID72	163					
OBJID300	134					
Verwendungsbedingungen						

EXIF-Daten die aus dem JPG gelesen wurden in der Verschlagwortung



ELOprofessional Bildarchiv

Intelligente Bildarchivierung

International Press Telecommunications Council (IPTC) und Newspaper Association of America (NAA) Der IPTC-NAA-Standard (oft kurz nur IPTC)

IPTC-Felder enthalten weiterführende Informationen wie Kommentare, Kurzbezeichnung, Beschreibungen, Ort der Aufnahme, Copyrightvermerke und viele weitere Daten. Diese können bei Bedarf auch nachträglich den Bildinformationen hinzugefügt werden.

Die Imaging-Komponente IPTC-Daten auslesen und sie in Ablagemasken darstellen. Des Weiteren können die IPTC-Daten über die Verschlagwortung bearbeitet werden, wobei diese auch im Bild selbst festgeschrieben werden.

The screenshot shows the ELO software interface. On the left is a navigation pane with folders like 'Archiv', 'Klembrett', and 'Postbox'. The main area displays a photo of a modern building. Overlaid on the photo is a 'Verschlagwortung' (Metadata) window. This window has tabs for 'IPTC-Bildinformation', 'EXIF-Bildinformation', 'Zusatztext', 'Optionen', 'Änderungschronik', 'Workflow', and 'Weitere Infos'. The 'IPTC-Bildinformation' tab is active, showing a table of metadata fields:

Field	Value
Erstellungsdatum/Zeit	19.01.2014 17:05:13
Breite	1280
Horizontale Auflösung	96
Farbtiefe	24Bit
Kameramarke	Canon
Blitz	IS
Blende	f/4,0
Brennweite	43
Farbmodus	
Originaldateiname	Natur.JPG
Dateigröße	500 KB
OB:ID:72	134
OB:ID:300	134
Verwendungsbedingungen	

At the bottom of the window, there are fields for 'OB:ID:72' and 'OB:ID:300' with values '134' and '134' respectively. The window also includes buttons for 'OK', 'Übernehmen', 'Abbrechen', 'Hilfe', 'Eüllen (F3)', 'Laden', 'Speichern', and 'Dokumentversionen'.

IPTC-Daten aus dem JPG - Änderungen, die hier gemacht werden, werden auch in die Metadaten des JPG eingetragen

Systemvoraussetzungen

ELOoffice
ELOprofessional
ELOenterprise
in der aktuellen Version!