

ArchiveConnect ELO4NAV

Vorgangsbezogene Aktenstrukturen

Leistungsmerkmale

Erweitern Sie Ihre Microsoft Dynamics NAV-Lösung mit den umfangreichen Funktionalitäten der DMS-Lösung ELO ECM-Suite.

ArchiveConnect ELO4NAV integriert die ELO ECM-Suite tief in Microsoft Dynamics NAV. Ausgehende und eingehende Belege werden im ELO-Archiv automatisch in einer Aktenstruktur abgelegt. Zudem können Unternehmensprozesse mittels Workflows elektronisch abgebildet werden. Damit können Sie bereits mit einer Standardinstallation Ihre Betriebsabläufe wesentlich rationeller gestalten.

Automatische Bildung von Akten in einer Struktur

Wenn Sie sich z. B. auf einer Debitorenkarte in NAV befinden, können Sie per Klick direkt in die Kundenakte in ELO springen. Ist diese seitens ELO noch nicht vorhanden, wird sie automatisch erstellt.

Stehen Sie wiederum in ELO auf der Kundenakte, so können Sie per Klick wieder zurück in NAV auf die Debitorenkarte springen.

Zudem gibt es optional einen Bereich auf der NAV-Karte „Drop 2 ELO“. Ziehen Sie ein Dokument, eine E-Mail, eine Kalkulation,... auf dieses Feld und das Dokument wird automatisch in ELO in der Akte abgelegt.

Zusätzlich werden dem Dokument die konfigurierbaren Verschlagwortungsinformationen aus der entsprechenden NAV-Karte beigefügt.

Auch diese Dokumente sind direkt verknüpft, sodass ein direkter Rücksprung von ELO in die NAV-Karte per Klick erfolgen kann.

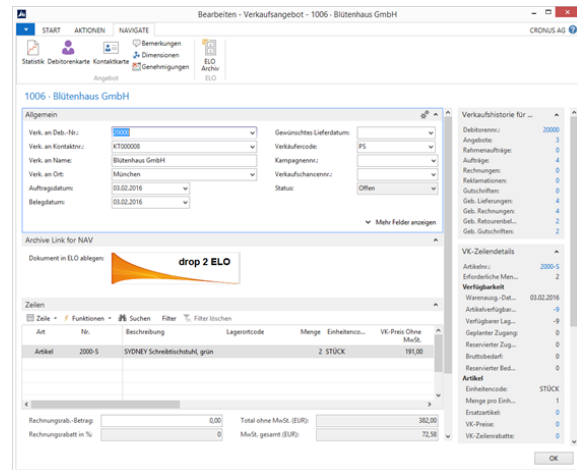


Abb. 1: Drop 2 ELO

Diese Funktionalität steht im Standard in folgenden NAV-Karten (Masken) zur Verfügung:

- Stammdaten:
- Artikel
 - Kontakt
 - Debitor
 - Kreditor
 - Verkaufschance

- Vorgänge:
- Angebot
 - Auftrag
 - Gutschrift
 - Reklamation
 - Einkaufsbestellung
 - Einkaufsreklamation
 - Einkaufsgutschrift

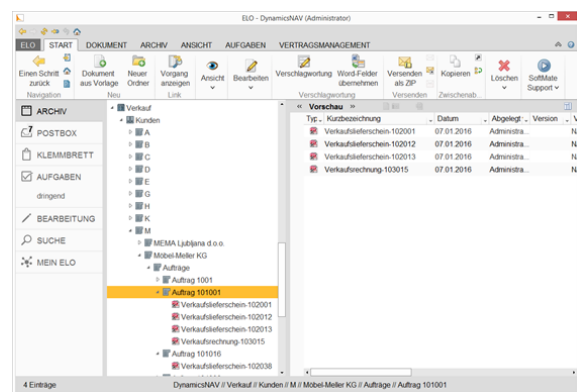
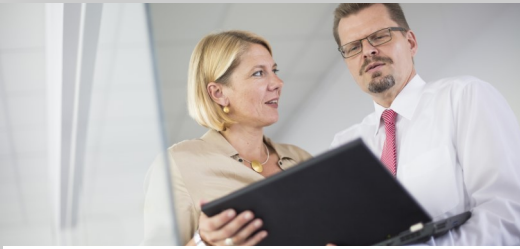


Abb. 2: Aktenstruktur in ELO





ArchiveConnect ELO4NAV

Strukturierte Belegarchivierung

Autom. Ablage der Einkaufs- u. Verkaufsbelege

Beim Drucken bzw. Buchen eines Beleges in NAV wird dieser vollautomatisch in einer definierten Aktenstruktur in ELO abgelegt. Die Definition der Struktur ist konfigurierbar und wird erst dann automatisch angelegt, wenn die Akte erstmalig aufgerufen wird.

Zudem können zu jedem Beleg auch Hintergrundbilder beigemischt werden (Briefbögen), falls der Ausdruck auf Papier auch auf einem Briefbogen erfolgt.

Auftragsbestätigungen, Angebote und Bestellungen werden „versioniert“ abgelegt. Die übrigen Belege einmalig, rechtskonform unveränderbar mit fest definierter Aufbewahrungsfrist.



Abb. 3: Hintergrundbild und logische Kopie

Die Ablage von logischen Kopien ist konfigurierbar und erfolgt vollautomatisch. Physikalisch ist das Dokument jedoch nur einmalig archiviert.

Nach Ablage der Belege können auch automatisiert Workflows zur Abbildung Ihrer Businesslogik gestartet werden. Oder Sie starten einfach einen Ad-hoc Workflow.

Diese Funktionalität steht im Standard für folgende NAV-Belegarten zur Verfügung:

Angebot, Auftragsbestätigung, Bestellung, gebuchte VK-Lieferung, gebuchte VK-Rechnung, gebuchte VK-Gutschrift, VK-Reklamationsbestätigung, gebuchte EK-Lieferung, gebuchte EK-Rechnung, gebuchte EK-Gutschrift, EK-Reklamation.

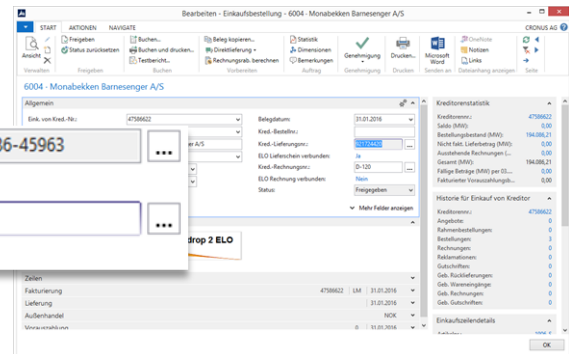
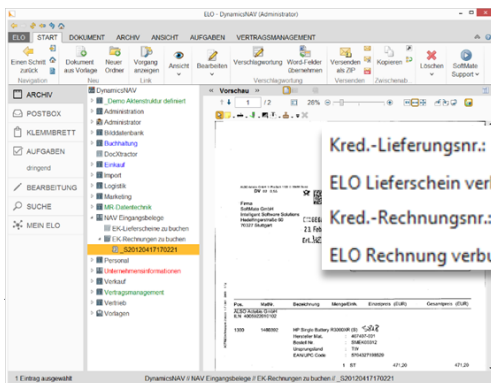
Verknüpfung externer Belege direkt NAV-Vorgang

Eingehende Belege, z. B. Rechnungen oder Gutschriften werden gleich in ELO gescannt. Rechnungen, die als E-Mail-Anhang eingehen, werden per Drag&Drop in ELO gelegt.

In NAV wird der entsprechende Vorgang eingegeben und der Beleg in ELO wird per Klick mit dem Vorgang in NAV verknüpft.

Wenn der Vorgang in NAV verbucht wird, wird der Beleg in ELO vollautomatisch verschlagwortet und in die entsprechende Vorgangsakte abgelegt.

Der Vorgang und der Beleg in ELO sind damit verbunden.





ArchiveConnect ELO4NAV

Unternehmensspezifische Prozessoptimierung

Prozess-Beispiele, die Ihre Produktivität drastisch steigern!

Rechnungseingangsworkflow

Eingangrechnungen und Gutschriften werden sofort gescannt und dann optional an den „DocXtractor“ übergeben. Dieser erkennt den Inhalt des Dokuments automatisch, findet den richtigen Kreditor aus NAV, prüft Positionen und Werte sowie die Mehrwertsteuer-Konformität und gibt die ausgelesenen Daten zurück an ELO.

Bei Kostenrechnungen kann vor der Übergabe an NAV eine Kontierung innerhalb des Workflows von den Mitarbeitern vorgenommen werden, ohne dass diese einen Zugriff auf NAV benötigen. Nach endgültiger Freigabe werden die Buchungssätze an NAV übergeben.

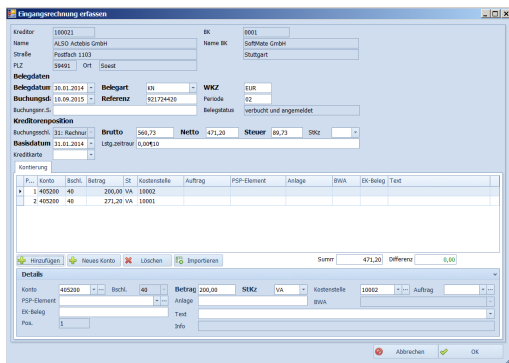


Abb. 5: Kontierungsmaske von ELO

Natürlich können hier auch elektronische Eingangrechnungen, die per E-Mail-Anhang eingehen, oder Rechnungen im ZuGFERD Format genauso verarbeitet werden.

Von hier aus können dann Workflows z. B. für die Rechnungsfreigabe nach Betragsgrenze starten und nach Freigabe kann die automatische Übergabe der Buchungssätze an NAV erfolgen.

Nach Verbuchung in NAV ist der Beleg mit der NAV Buchung verknüpft und wird in die entsprechende Aktenstruktur verschoben und mit den notwendigen Verschlagwortungsinformationen befüllt.

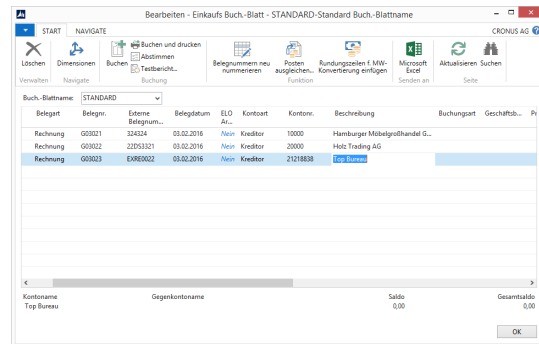


Abb. 6: Einkaufsbuchblatt in NAV

Frei definierbare Workflows

Definieren Sie vorgegebene Workflows für die Prozesse in Ihrem Unternehmen. Damit wandert kein Papier mehr durch Ihr Unternehmen, sondern die Mitarbeiter bekommen das Dokument inkl. der ToDo's elektronisch.

Für einfache, dokumentierte Freigaben, oder ein Dokument zur Kenntnis an einen anderen User zu senden, kann der Ad-hoc Workflow mit wenigen Klicks genutzt werden

Nach Verbuchung in SAP ist der Beleg mit der SAP Buchung verknüpft und wird in die entsprechende Aktenstruktur verschoben und mit den notwendigen Verschlagwortungsinformationen befüllt.

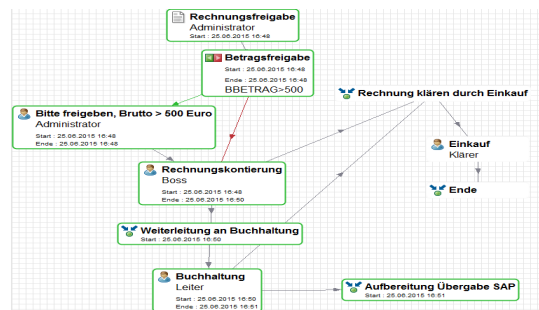


Abb. 7: Beispielworkflow grafisch dargestellt



ArchiveConnect ELO4NAV

ELO DMS tief und direkt in Navision integriert

Weitere Vorteile durch die ELO ECM Suite

Der Mehrwert durch die beschriebenen Schnittstellenfunktionalitäten wird ideal ergänzt mit den von ELO standardmäßig mitgelieferten Funktionalitäten:

- Komfortabler Scanclient integriert
- Transparente Überwachung der Rechnungs- und Zahlungsprozesse
- Dokumente können direkt aus ELO als Anhang einer E-Mail versandt werden
- Volle ELO Funktionalität auch an einem Arbeitsplatz, an dem keine NAV-Lizenz verwendet wird
- Einsatz elektronischer Signaturen
- Dokumentenvorschau
- Originäre CAD- und Bilddaten-Archivierung
- Eingangspost-Verteilung elektronisch
- Wiedervorlagen
- Aufgabenverwaltung
- Ein- und Auscheck Funktion
- Volltext-Suche
- ELO-Feed mit Abo-Funktion
- Randnotizen und Dokumenten-Annotationen

Mobile Nutzung:

Mit ELO for smartphone z. B. für iPad oder iPhone oder Offline mit ELO MOBIL.

Intuitive Benutzerführung:

Mehrfenstertechnik, dadurch leicht erlernbar.

Leitz-Prinzip:

Schrank,
Ordner,
Register,
Dokument

Sicherheit:

Dokumentenschutz durch Verschlüsselung, Rechteverwaltung bis auf Dokumentenebene. Mitarbeiter und gegebenenfalls Prüfer sehen nur was sie sehen dürfen!

Investitionssicherheit:

Durch Einsatz moderner Technologien wie SOA.

Dokumente unabhängig von NAV:

Natürlich können Sie auch Dokumente unabhängig von NAV in ELO komfortabel archivieren.

Denken Sie an:

- Verträge
- Personalakten
- Versicherungsunterlagen
- Projektakten usw.
- Anbindung Ihres CRM oder Lagerverwaltungssystem

Weitere ELO-Module von SoftMate

Vertragsmanagement

Vertragsverwaltung mit Wiedervorlage, Fristen-report, Zahlungsreport, Vertragsakte und direkter Integrationsmöglichkeit zum FiBu / ERP System.

Bildarchiv

Verwaltung aller Bilder mit Versionen, Indizierung von Bildserien, Bereitstellung in verschiedenen Formaten.

Digitale Personalakte

Führung digitaler Personalakten in streng vertraulichen Archiven mit entsprechender Archivstruktur.



ArchiveConnect ELO4NAV

ELO DMS tief und direkt in Navision integriert

Voraussetzungen

ELO ECM Suite ab Version 9 (Java Client), Microsoft Dynamics NAV ab Version 2009 R2 RTC.
Die Systemvoraussetzungen der beiden genannten Software-Versionen.

Die Vorteile im Überblick

- Zentrale Vorgangsakten, direkt aus NAV
- Workflows-Management für erhöhte Produktivität
- Volltextrecherche mit direktem Sprung zu NAV
- Wegfall von Papierdokumenten
- Vermeidung dezentraler Ablage von Dokumenten
- Ein zentrales Dokumenten-Archiv, auch für weitere Software Tools einsetzbar

Rechtskonform archiviert gemäß GoBD

ELO erfüllt die Anforderungen der GoBD und damit die rechtlichen Vorgaben der Finanzverwaltung.

Mailarchivierung

Durch die Integration in Ihre Businesslogik wird die geforderte vorgangsbezogene E-Mailarchivierung ermöglicht.

Nachvollziehbare Historisierung

Alle Belege werden jeweils mit zum Zeitpunkt der Archivierung gültigen Rahmeninformationen, wie Briefbogen und Indexwerten gespeichert. Änderungen im Briefkopf und Lieferantennamen werden somit historisiert.

Remote-Präsentation

Nach Vereinbarung. Überzeugen Sie sich selbst!

Rufen Sie uns an, damit wir einen Termin für eine Präsentation bei Ihnen vereinbaren können.

Stand: Februar 2016 © by SoftMate GmbH
Bildquelle: SoftMate GmbH